

## TEKNİK BİLGİ FORMU

### ÜRÜN ÖZELLİKLERİ

- Tekstil baskı uygulamalarında, renkli baskı efekti elde etmek için kullanılan plastisol baskı pastasıdır.
- Kullanıma hazır
- Yumuşak tuş
- Renk verimi yüksek
- Kuru ve yaş sürtme haslığı yüksek
- Örtücülük
- Yıkama dayanımı yüksek
- PVC içerir.
- Ftalat içermez
- Elastik

### GENEL BİLGİ

Baskının sürtme ve yıkama testleri, fikseldikten 24 saat sonra yapılmalıdır. Baskı süresince mükemmel çalışma ortamı sağlar.

### FİZİKSEL - KİMYASAL ÖZELLİKLERİ

Görünüm : Floresan Sarı Pasta  
Viskozite : [(25 °C) sp: 7, rpm: 2 Brookfield ] : 600.000 – 900.000 [mPa.s]  
Yoğunluk : 1,25 ± 0,05 g/ cm<sup>3</sup> (25 °C/ 77 °F)

### BASKI UYGULAMA

- Daha iyi örtücülük, renk verimi ve elastikiyet için ara kurutmalı çift kat baskı önerilmektedir.

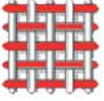
### KULLANIM

- Viskoziteyi düşürmek için kesinlikle su kullanılmamalıdır.
- Kullanımdan önce karıştırılmalıdır ve tavsiye edilmeyen hiçbir katkı malzemesi kullanılmamalıdır.
- Kullanımdan sonra şablonlar tiner ile temizlenmelidir.

Yukarıda yer alan açıklama ve uygulama bilgileri, maddenin kullanım amacına yönelik olup bilgi edindirme niteliğindedir. Bu nedenle bağlayıcılığı yoktur ve garanti olarak değerlendirilemez. Gerek duyduğunuzda Teknik kadromuz her zaman hizmetinizdedir.



**KUMAŞ TIPI**  
Pamuklu



**KALIP**  
43 mesh 110 inch  
120 mesh - 307 inch



**RAKLE**  
70 Shore  
V tipi rakle



**PIGMENT İLAVESİ**



**KATKI MALZEMESİ**  
%1-3 NF 55 Plastik İnceltici



**FİKSE SICAKLIĞI**  
160 °C - 1,5 dakika



**DEPOLAMA**  
Havalandırılmalı ve kuru yerde  
(+5) - (+30)°C  
SKT: Üretim tarihinden itibaren 12 ay



**SAĞLIK ve GÜVENLİK**  
GBF'de mevcuttur



**TEMİZLİK**  
Kalıp temizlemede tiner  
kullanılmalıdır



**AMBALAJ**  
10 kg, 40 kg veya 1 gal, 5 gal.luk  
plastik ambalajlardadır